

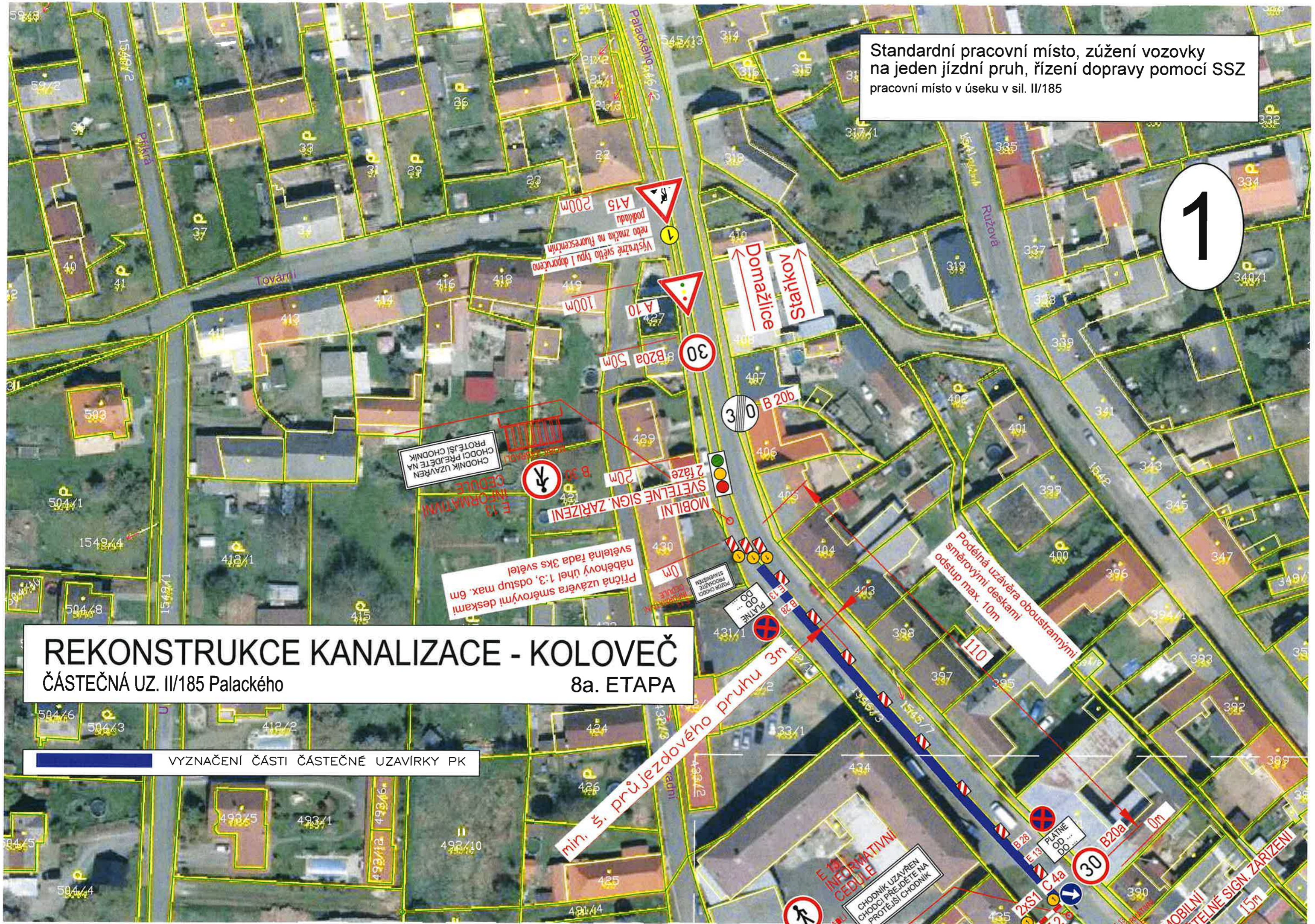
Standardní pracovní místo, zúžení vozovky na jeden jízdní pruh, řízení dopravy pomocí SSZ pracovní místo v úseku v sil. II/185

1

REKONSTRUKCE KANALIZACE - KOLOVEČ

ČÁSTEČNÁ UZ. II/185 Palackého 8a. ETAPA

VYZNAČENÍ ČÁSTI ČÁSTEČNÉ UZAVÍRKY PK



CHODNÍK UZAVŘEN
CHODCI PŘEJDETE NA
PROTĚJSÍ CHODNÍK

E 13
INFORMATIVNÍ
CEJDULE

Příčná uzávěra směrovými deskami
náběhový úhel 1:3, odstup max. 6m

MOBILNÍ
SVĚTELNÉ SIGN. ZARÍZENÍ

2 fáze

0m

0m

0m

0m

0m

0m

0m

0m

0m

0m

0m

0m

0m

0m

0m

0m

0m

0m

0m

0m

0m

0m

0m

0m

0m

0m

0m

0m

Standardní pracovní místo, zúžení vozovky
na jeden jízdní pruh, řízení dopravy pomocí SSZ
pracovní místo v úseku v sil. II/185

2

REKONSTRUKCE KANALIZACE - KOLOVEČ

ČÁSTEČNÁ UZ. II/185 Palackého 8a. ETAPA

■ VYZNAČENÍ ČÁSTI ČÁSTEČNÉ UZAVÍRKY PK

