

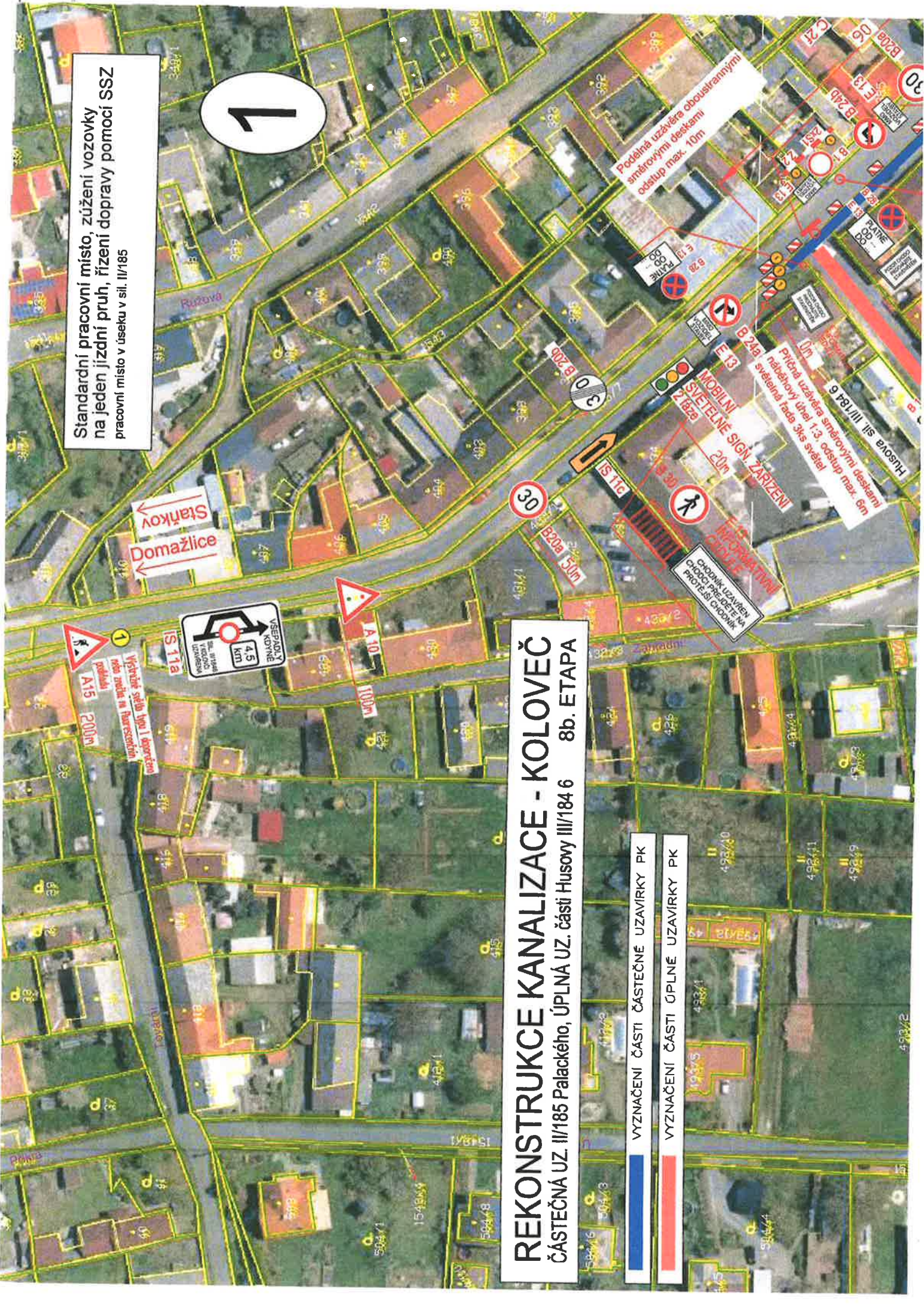
Standardní pracovní místo, zúžení vozovky
na jeden jízdní pruh, řízení dopravy pomocí SSS
pracovní místo v úseku v sil. II/185

1

REKONSTRUKCE KANALIZACE - KOLOVEČ

ČÁSTEČNÁ UZ. III/185 Palackého, ÚPLNÁ UZ. části Husovy III/184 6 8b. ETAPA

- VYZNAČENÍ ČÁSTI ČÁSTEČNÉ UZAVÍRKY PK
- VYZNAČENÍ ČÁSTI ÚPLNÉ UZAVÍRKY PK



Standardní pracovní místo, zúžení vozovky
na jeden jízdní pruh, řízení dopravy pomocí SSZ
pracovní místo v úseku v sil. II/185

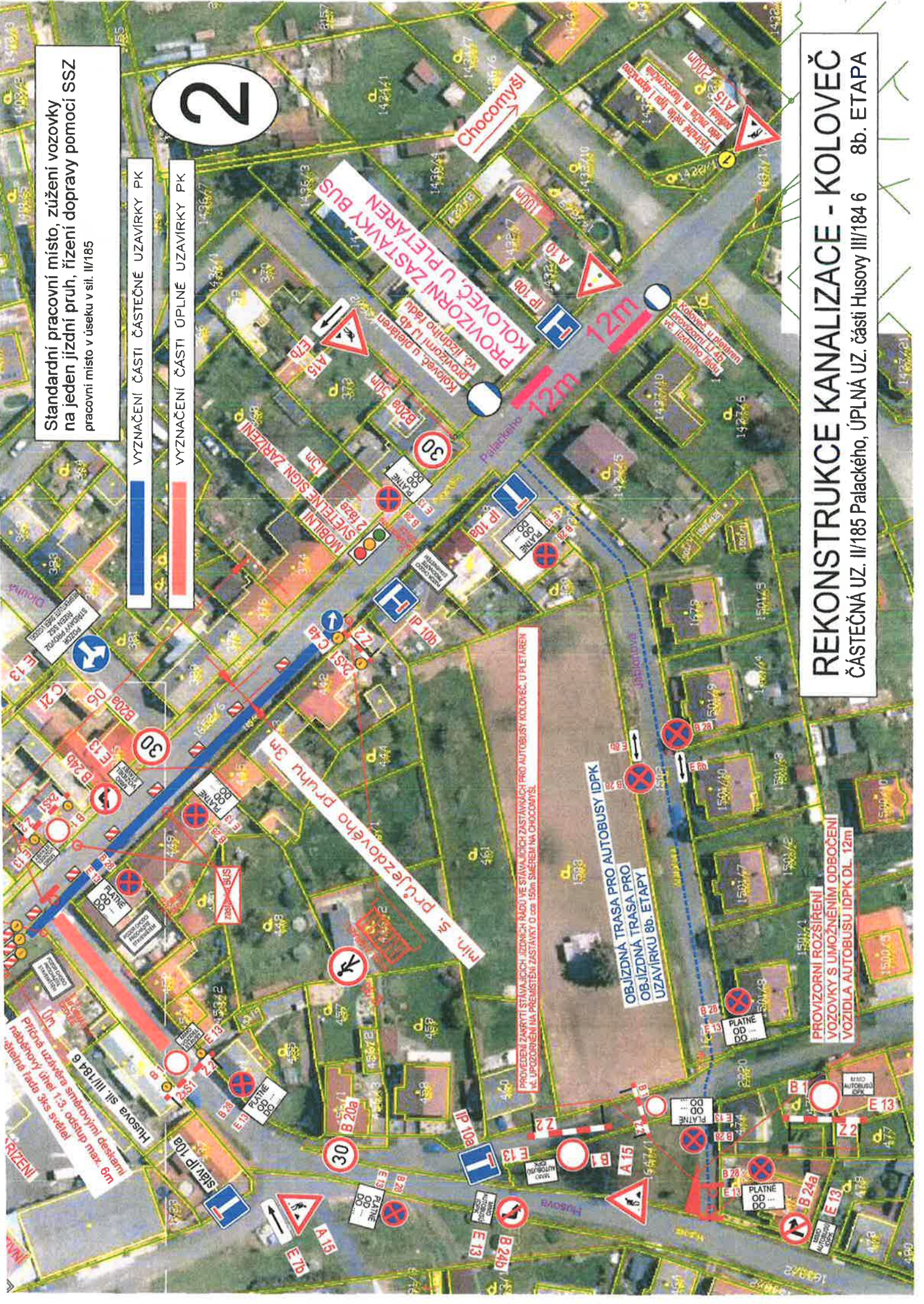
VYZNAČENÍ ČÁSTI ČÁSTEČNÉ UZAVÍRKY PK

VYZNAČENÍ ČÁSTI ÚPLNÉ UZAVÍRKY PK

2

REKONSTRUKCE KANALIZACE - KOLOVEČ

ČÁSTEČNÁ UZ. II/185 Palackého, ÚPLNÁ UZ. části Husovy III/184 6 8b. ETAPA



PROVEDEN ZAPRÝTI STAVAJÍCÍCH JÍZDNÍCH RÁDÍ VE STAVAJÍCÍCH ZASTÁVKÁCH PRO AUTOBUSY KOLOVEČ, U PLETAREN
VE LÚČOZEMÍ NA PŘEMÍSTĚNÍ ZASTÁVKY O Cca 150m SMĚREM NA CHOCOMYŠL.

OBJÍZDNÁ TRASA PRO AUTOBUSY IDPK
OBJÍZDNÁ TRASA PRO
UZAVÍRKY 8b. ETAPY

PROVIZORNI ROZŠÍŘENÍ
VOZOVKY S UMOŽNĚNÍM ODBOČENÍ
VOZIDLA AUTOBUSU IDPK DL. 12m

Příčná uzávěra smetovými deskami
náběžný úhel 1:3, odstup max. 6m
šířka 3ks světla

Husovy sil. III/184 6
stav. p. 10a

MOBILNÍ SIGN ZPRÍJENÍ

PLATNÉ OD DO

PLATNÉ OD DO

PLATNÉ OD DO

PLATNÉ OD DO

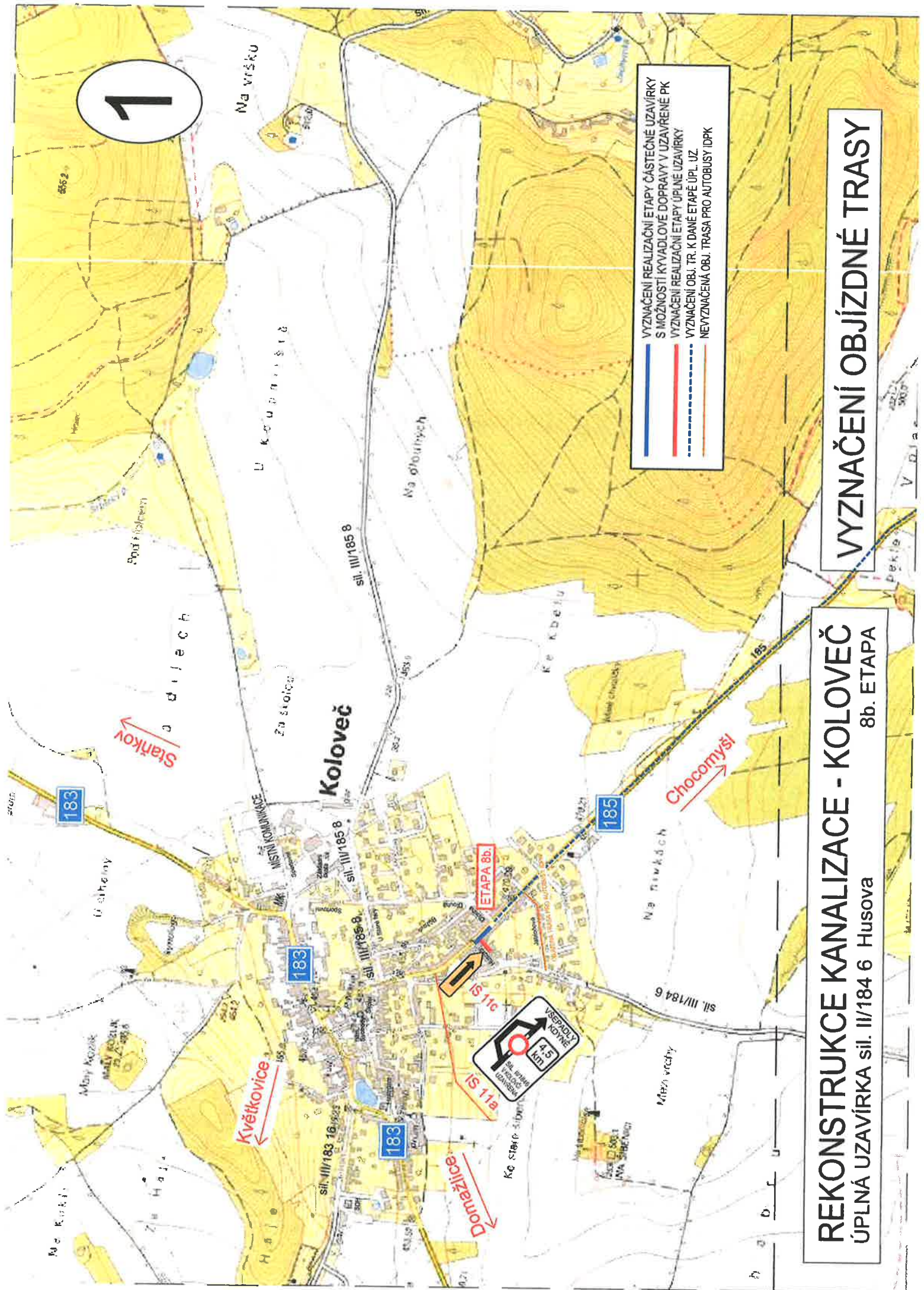
PLATNÉ OD DO

1

- VYZNAČENÍ REALIZAČNÍ ETAPY ČÁSTEČNÉ UZAVÍRKY
- S MOŽNOSTÍ KYVADLOVÉ DOPRAVY V UZAVŘENÉ PK
- VYZNAČENÍ REALIZAČNÍ ETAPY ÚPLNÉ UZAVÍRKY
- VYZNAČENÍ OBJ. TR. K DANÉ ETAPĚ ÚPL. UZ.
- NEVYZNAČENÁ OBJ. TRASA PRO AUTOBUSY IDPK

VYZNAČENÍ OBJÍZDNÉ TRASY

REKONSTRUKCE KANALIZACE - KOLOVEČ ÚPLNÁ UZAVÍRKA sil. II/184 6 Husova 8b. ETAPA



REKONSTRUKCE KANALIZACE - KOLOVEČ

ÚPLNÁ UZAVÍRKA sil. II/184 6 Husova

8b. ETAPA

VYZNAČENÍ OBJÍZDNÉ TRASY

- VYZNAČENÍ REALIZAČNÍ ETAPY ČÁSTEČNÉ UZAVÍRKY S MOŽNOSTÍ KYVADLOVÉ DOPRAVY V UZAVŘENÉ PK
- VYZNAČENÍ REALIZAČNÍ ETAPY ÚPLNÉ UZAVÍRKY
- VYZNAČENÍ OBJ. TR. K DANÉ ETAPÉ ÚPL. UZ.
- NEVYZNAČENÁ OBJ. TRASA PRO AUTOBUSY IDPK

